

LUNEDÌ 19 APRILE 2010

Informazioni e prenotazioni entro venerdì 16 aprile 2010 ore 12,30

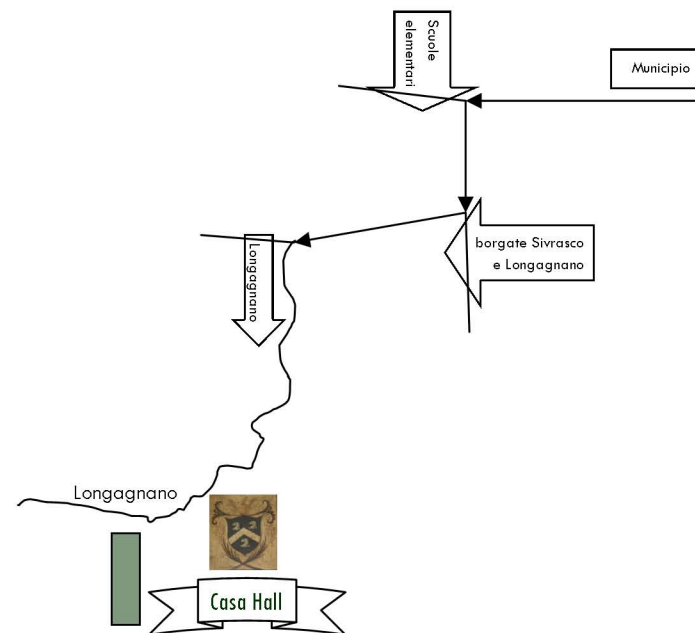
Marco Leone: 3479823297 - [marco@naturandia.it](mailto:marco@naturandia.it)

Giulia Hall: 3404741337



Indicazioni per raggiungere **Casa Hall**:

Giunti sulla strada che fiancheggia il Municipio di Verrua Savoia, dopo 100 m si gira a sinistra per le "Scuole elementari", poi dopo un altro centinaio di metri si svolta a destra su di una salita per "Borgate Sivrascio e Longagnano" ed infine, dopo aver trovato alla vostra destra la graziosissima chiesetta in mattoni di S. Lucia, si svolta a sinistra sulla strada sterrata per Longagnano. Percorsi un chilometro e 200 m di strada sterrata sarete arrivati a Longagnano dove troverete sulla sinistra "Casa Hall".



## Corso di SHIATSU

*Consiste nella pressione sulla cute intesa a correggere le disfunzioni interne, a migliorare e a conservare lo stato di salute o a trattare malattie specifiche.*

[www.naturandia.it](http://www.naturandia.it)



## Corso di SHIATSU

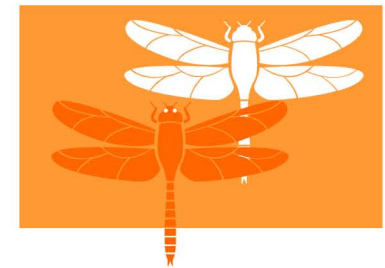


LUNEDÌ 19  
APRILE 2010

Casa Hall  
loc. Longagnano 60  
10020 Verrua Savoia (TO)



Corso tenuto da Marco Leone  
naturopata - iridologo



associazione NATURANDIA

# Corso di SHIATSU



Secondo la definizione ufficiale emanata dal Ministero Giapponese della Sanità "la shiatsuterapia è una forma di manipolazione che si esercita con i pollici, le altre dita e i palmi delle mani, senza l'ausilio di strumenti meccanici e d'altro genere. Consiste nella pressione sulla cute intesa a correggere le disfunzioni interne, a migliorare e a conservare lo stato di salute o a trattare malattie specifiche".

Si cerca di scoprire soprattutto perché la malattia si è sviluppata, qual è la vera causa, si considera l'organismo della persona nella sua completa integrità, inoltre moltissime persone si trovano a mezza via fra lo stato di salute e quello di malattia e possono definirsi "prossime ad ammalarsi". In base alla concezione occidentale finché tali individui non si ammalano non esiste un modo efficace di aiutarli. Per la medicina orientale, invece, è possibile cominciare a trattare questi soggetti prima che venga fatta una diagnosi precisa sul male che li affligge.

I rapporti umani fondamentali sono "epidermici" da pelle a pelle; nel nostro ambiente stressante questi equilibri sono continuamente minacciati e buona parte di questa tensione è sopportata a livello fisico.

I trattamenti shiatsu permettono di rilevare le alterazioni sia a livello fisico che le anomalie nei rapporti sociali: chi percepisce un trattamento come una pratica gratificante molto probabilmente è in buoni rapporti con il mondo, chi lo percepisce in modo sgradevole è in conflitto con l'ambiente sociale in cui vive. In entrambe i casi lo shiatsu può rappresentare un mezzo per stabilire rapporti umani migliori che sono essenziali per la buona salute.

Nello shiatsu attraverso il tatto fra il terapeuta e il ricevente si stabilisce un rapporto di reciproca comprensione. La sensibilizzazione prodotta



Casa Hall a Longagnano

ta dalla pressione esercitata dal terapeuta può rendere il paziente consapevole dello stato della propria salute psico-fisica riattivando così un proprio potere autorisanatore naturale.

---

Il corso si svolge durante sette lunedì consecutivi a partire dal 19 aprile fino al 31 maggio 2010.

Il costo di ciascuna serata è di 28 euro.

Orario: dalle 20,30 alle 22,30 circa

LUNEDÌ 19 APRILE 2010

Informazioni e prenotazioni entro venerdì 16 aprile 2010 ore 12,30

Marco Leone :  
3479823297 - [marco@naturandia.it](mailto:marco@naturandia.it)

Giuli Hall :  
3404741337